



Copyright: Hans Farjon & Bert Stok, 2009

Graag terugmelding bij onvolkomenheden in beschrijving: hans.farjon@planet.nl

Routebeschrijving wandeling Harkstede – Kolham (14 km)

Start:	Harkstede, bushalte Hertenkamp
Eindpunt:	Kolham, bushalte A7
Horeca:	Alleen in buurt begin en eindpunt: Harkstede, Hoogezand
Bereikbaarheid:	Vanuit station Groningen te bereiken met bus 78 (Harkstede), of 174/178 (Kolham)
Kaart:	Topografische kaart van Nederland 1:25 000 Blad 7G
Routebeschrijving d.d.:	22-12-2008

Vanaf de bushalte Harkstede, Hertenkamp met de gezicht naar de molen RA de weg van de bus volgen. Na ruim 100 m, 2^{de} weg LA. Weg gaat vrij snel over in fietspad. Deze volgen. Na 1200 meter maakt het fietspad een rechte hoek naar rechts. Na 100 meter RA. Weg 2,5 km volgen tot aan kanaal daar RA. Weg volgen tot 1^e brug (na bijna 2 km). Daar RA. Na 300 meter over brug RA fietspad op. Na 600 meter gaat fietspad met rechte hoek over kanaal. Na kanaal RA grasdijk op. Na 200 meter aan linkerhand een brede sloot. Voor de sloot LA langs de oever verder. Na 300 meter LA onverhard pad op. Na 100 op fietspad RA. Na 30 meter maakt fietspad een rechte hoek naar links. Na 10 meter RA fietspad op. Fietspad 2,4 km volgen tot T splitsing, daar LA fietspad op. Na 600 meter LA grasstrook in het bos volgen. Deze maakt na 150 m een rechte hoek naar rechts. Na 300 m komt de bosstrook uit op een groot grasland. Loop nog 30 meter door in de richting van de grasstrook tot weggetje, dat men verder volgt to even voor bij een gaspompstation aan de linkerhand (ongeveer 1 km). 1^e weg RA (pas op voor vrachtverkeer op dit stukje weg). Na 700 meter 1^e weg LA. Na 700 m langs weg 2^e weg RA. Deze weg bijna 2 km volgen. Het laatste stuk is onverhard en komt uit eindelijk uit bij een grote betonnen schuur. Voor de schuur is het eerste aardgas aangeboord. Even verderop langs hek lopen en RA verharde weg op. Na 600 m komt weg uit op rotonde. LA en 1^e weg RA naar bushalte Kolham, A7.



Start: Harkstede

Scharmer

Woudbloem

Lageland

olham

Gasput Vlampijp

53°12'21.15" N 6°42'43.02" O

Image © 2009 Aerodata International Surveys

© 2009 Tele Atlas

©2008 Google

2005

Ooghoogte 6.19 km

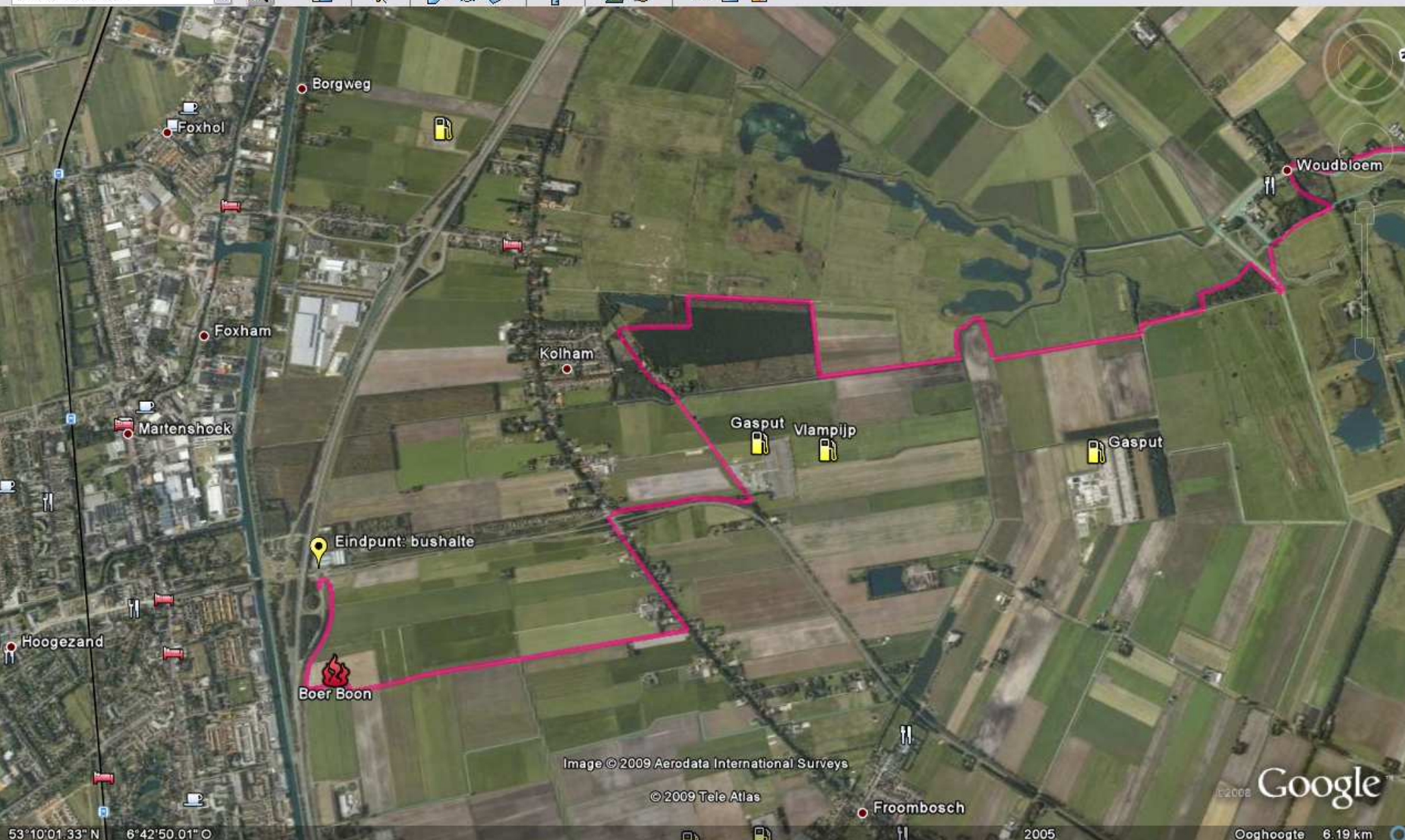


Image © 2009 Aerodata International Surveys

© 2009 Tele Atlas

Google

53°10'01.33" N 6°42'50.01" O

2005

Ooghoogte 6.19 km